

SAMSUNG

DECAN S2

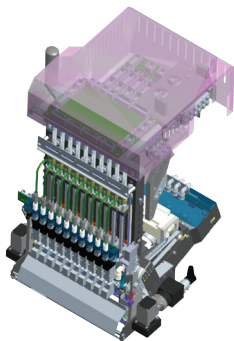
NEW

High Speed Chip Shooter For the Next Decade



比竞争对手同级设备更优的面积产能
- 最优化的小型元器件高速贴装

- Speed : 92,000CPH (Optimum, HS10 Head)
- Structure : 2 Gantry x 10 Spindles/Head
- Accuracy : $\pm 28\mu\text{m}$ Cpk ≥ 1.0 (03015 Chip)
 $\pm 25\mu\text{m}$ Cpk ≥ 1.0 (IC)
- Parts Size : 03015 ~ $\square 12\text{mm}$, H10mm
- PCB Size : 50 x 40 ~ 510 x 460mm (Standard)
~ 740 x 460mm (Option)
~ 1,200 x 460mm (Option)

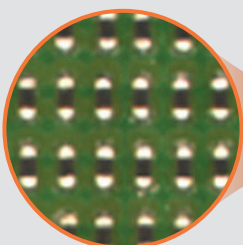


FS10 Head

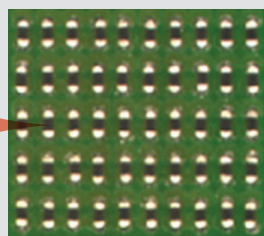
在速度及精度方面均比F2有所提升

- 通过改善Vision System及照明，提升了微小型元器件的对应能力
- 通过改善 XY Gantry的机构及控制功能，产能方面比DECAN F2提高了15%

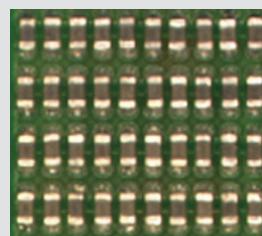
微小型Chip(03015)的对应能力，贴装精度及生产速度均有提升



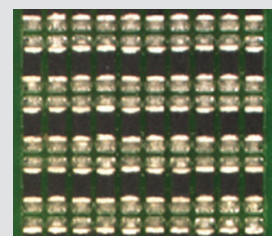
03015



03015



0402



0603

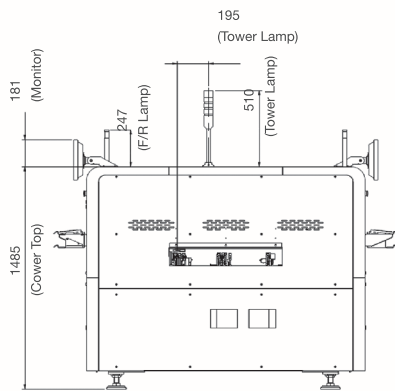
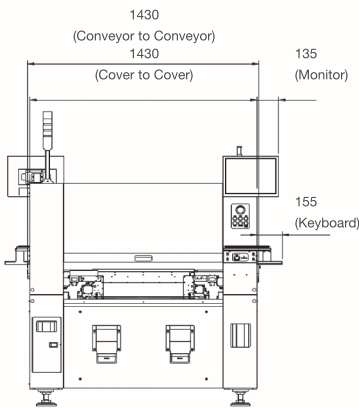
DECAN S2

High Speed Chip Shooter For the Next Decade



Specifications	
Head Type	HS10
# of Spindles	10 Spindles x 2 Gantry
Vision	Flying Vision (FOV 20.5mm)
Placement Speed	92,000CPH (Optimum)
Placement Accuracy	±28µm Cpk≥1.0 (03015 chip) ±25µm Cpk≥1.0 (IC)
Component Range	03015 ~ □ 12mm, H10mm
PCB Size	50 x 40 ~ 510 x 460mm (Standard) / ~ 740 x 460mm (Option) / ~1,200 x 460mm (Option)
Conveyor Configurations	Standard : 1-2-1 Option : 1-1-1/ 1-2-2 / 2-2-2 / 2-2-1 Factory Option : Single Conveyor (Jedec Tray 2ea)
Feeder Capacity	120ea (8mm)
Power	Voltage : 3 phase AC 200/208/220/240/380/415V ±10% Frequency : 50/60Hz Power Consumption : Max. 5.0 kVA
Air Consumption	50 NI/min
Weight	About 1,800kg
External Dimensions (mm)	1,430(L) x 1,740(D) x 1,485(H)

Dimension



Nozzle

		外径	内径	主要 Component	
CN Nozzle	Normal nozzle	CN015	∅0.38	∅0.13	03015
		CN020	∅0.50	∅0.16	0402
		CN030	∅0.60	∅0.28	0603
		CN040	∅0.75	∅0.38	1005
		CN065	∅1.2	∅0.65	1608
		CN140	∅2.2	∅1.4	3216
		CN220	∅3.6	∅2.2	SOP
		CN400	∅6.0	∅4.0	SOP, TSOP
		CN750	∅9.0	∅7.5	QFP, PLCC
		CN110	∅12.7	∅11.0	QFP, PLCC
Rubber nozzle	CN350R	∅2.2	∅1.3	SOP, TSOP	
	CN550R	∅3.0	∅1.4	QFP, PLCC	
	CN900	∅5.6	∅4.0	QFP, PLCC	

※ 'N', 'P': 喷嘴头部安装有防滑胶垫有



SAMSUNG TECHWIN

MS事业部SMT营业组 (Team)

- 上海总公司
 - 公司名称: 上海三星商业设备有限公司 · 公司地址: 上海市桂平路391号新漕河泾国际商务中心B座32层
 - 电话: 86-021-54271155 · 传真: 86-021-5423512
- 深圳分公司
 - 公司名称: 上海三星商业设备有限公司 · 公司地址: 深圳市南山区科技园南区高新南五道金证科技大厦一楼东侧
 - 电话: 86-0755-26748338 · 传真: 86-0755-26748338 分机8400
- <http://www.samsungtechwin.com.cn>
- 新浪微博: 上海三星商业设备有限公司SMT
- 本公司为了提升产品品质而修改本型录上的规格时将不另行告知